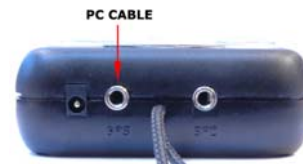


## AGGIORNAMENTO DEL FIRMWARE (software strumento)

- Gli aggiornamenti possono essere installati con il cavo opzionale PC serial o USB.
- Il cavo PC serial o USB deve essere connesso al connettore visibile in figura.
- Quando si aggiorna lo strumento le impostazioni possono venir riportate a quelle di fabbrica (default) .



## PROCEDURA AGGIORNAMENTO FIRMWARE

- 1) Verificare che la batteria dello strumento da aggiornare sia carica
- 2) Chiudere tutti i programmi del Pc in esecuzione incluso l'antivirus e/o firewall
- 3) Assicurarsi che lo strumento sia spento quindi collegare il jack del cavo PC-NEXTGEN alla presa sul lato inferiore sinistro con la scritta GPS.
- 4) Premere e mantenere premuto il tasto **MENU** , premere quindi anche il tasto **ON-OFF** , attendere con entrambi i tasti premuti fino a che lo strumento non emette un lungo “beep” acustico . A questo punto lo strumento si e' acceso ed e' entrato nella modalit  bootloader in attesa del caricamento firmware . **Nota** : Se lo strumento non emette nessun suono : scollegare il cavo , ripetere dall' inizio il passo 4 e ricollegare il cavo solo alla fine del passo 6.

5) Nota: sullo schermo dello strumento non appare nulla.

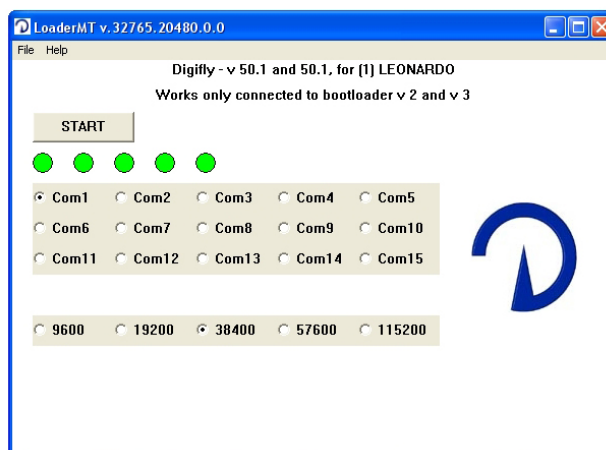
6) Rilasciare prima il tasto **ON-OFF** e successivamente il tasto **MENU**.

7) Eseguire sul PC il programma di aggiornamento del firmware relativo al proprio modello Digifly (ad esempio “Upgrade\_xx\_x\_ Leonardo.exe” per il Leonardo )

8) Premere il pulsante Start.

9) Quando il programma “Upgrade\_xx\_x\_ Leonardo.exe”   in esecuzione, vengono mostrate da questo le varie fasi dell'aggiornamento.

10) L'operazione richiede circa 5 minuti e al termine della procedura viene dato sia un messaggio visivo che acustico dal PC.



11) Quando il caricamento del nuovo firmware   finito premere il tasto **ON-OFF** per spegnere lo strumento e scollegare il cavo PC-NEXTGEN.

**Nota** : se l' aggiornamento dovesse fallire, lo strumento potrebbe rimanere con la memoria cancellata e quindi non funzionante. In questo caso lo strumento scarica rapidamente la batteria ma NON E' GUASTO.

Per ripristinare il normale funzionamento basta ritentare l' aggiornamento (eventualmente su un altro PC).

Nei modelli con GPS o collegabili a GPS esterni   possibile caricare anche l'aggiornamento delle informazioni d'aiuto (UPLOAD HELP su VLTOOLS). Questo   consigliato se il nuovo firmware caricato sullo strumento presenta anche nuovi parametri nei menu “**MAIN-SETUP**” e/o “**ADV-SETUP**”.